

令和6年度情報学研究科授業時間割表(春1期)

曜日	1 時 限 8:45 ~ 10:15				2 時 限 10:30 ~ 12:00				3 時 限 13:00 ~ 14:30				4 時 限 14:45 ~ 16:15				5 時 限 16:30 ~ 18:00			
	講義コード	担当教員	科目	教室	講義コード	担当教員	科目	教室	講義コード	担当教員	科目	教室	講義コード	担当教員	科目	教室	講義コード	担当教員	科目	教室
月					2510017	吉儀 康夫	数理論理学特論1	3講	2510033	各教員	数理情報学基礎論概論1	2講	2520070	北	開発コンピュータインク特論1	1講				
	2550043	高田	システムプログラム特論A	IB南295	2550051	森崎	ソフトウェア工学特論A	工231	2550063	酒井・西田	計算論基礎特論A	工231	2540072	平井	社会・感情過程論	3講	2550053	香原	情報システム開発実践特論1	IB中012
火					2560097	世野・工藤・森・小田・輝明	知能システムA1	工133					2560089	長尾・出口・笹野	人工知能システム1	工142				
	2520089	星野・片桐	大規模並列数値計算特論	IBサテラボ	2520055	東	物質情報ダイナミクス特論1	2講	2520098	松田	プロセス情報特論1	2講	2520057	吉田	計算量子物質情報特論1	3講	2520100	山西	医業情報学特論1	1講
水					2560085	武田(一)・戸田・原井	音声行動情報処理1	1講	2550045	村瀬(勉)	情報ネットワーク特論A	IB中014	2530034	中村(登)	グローバルコミュニケーション特論	2講				
	2520064	青木	遠伝情報システム特論1	3講	2500014	秋庭・植村・後藤	情報倫理特論 I	工241	2520084	内山	可視化情報特論1	2講	2560093	工藤・東中	知的インタフェース1	工132				
木									2530049	久木田・秋庭・坂木	フィクションとテクノロジー	3講					2560181	松本・榎堀	データ処理ツール演習1	IB南295
	2520074	鈴木(麗)	複雑系プログラミング特論1	1講	2510035	各教員	数理情報学モデル論概論1	3講	2510027	柳浦・小野・大館	最適化特論1	4講	2520059	張	マイクロ・ナノ物質情報特論1	2講	2520076	鈴木(崇)	複雑系計算特論1	3講
金					2520053	谷村・他	現代数学と力学特論	1講	2520066	木田	ハイオインジタマテリアクス特論1	3講								
					2540074	田邊	認知神経科学B	2講	2530038	新美	文化情報学特論	2講								
					各教員	情報システム学セミナー														
					2560081	石川・笹野	データアナリティクス1	IB北081												
					2520068	有田	人工生命特論1	1講	2500002	北	情報学特別講義 I	S30	2500003	北	情報学特別講義 I	S30				
					2530035	井原	アンソコミュニケーション特論	2講												
					2540066	三輪	認知モデル論	3講												

- 【参考】
- 数理情報学専攻
 - 複雑系科学専攻
 - 社会情報学専攻
 - 心理・認知科学専攻
 - 情報システム学専攻
 - 知能システム学専攻
 - 共通科目

- セミナー・演習の開講曜日・時間は、指導教員にご確認ください
- 集中講義：(開講時期決まり次第TACTIにてお知らせします)
情報学特論 I、数理情報学の発展 I、数理情報学の発展 II、社会情報学、認知心理学A、知覚・学習機構論B、超学際移動イノベーション学特論I、超学際移動イノベーション学特論II
- R6年度不開講科目：
離散数学特論1、離散数学特論2、計算可能性理論特論1、計算可能性理論特論2、計算量理論特論1、計算量理論特論2、数理情報学の発展III、数理情報学の発展IV、アルゴリズム論特論2、多自由度システム特論B、化学情報学特論、大規模複雑系計算特論1、大規模複雑系計算特論2、プログラミング言語特論1、プログラミング言語特論2、オートマトン・形式言語特論、計算モデル特論

令和6年度情報学研究科授業時間割表(春2期)

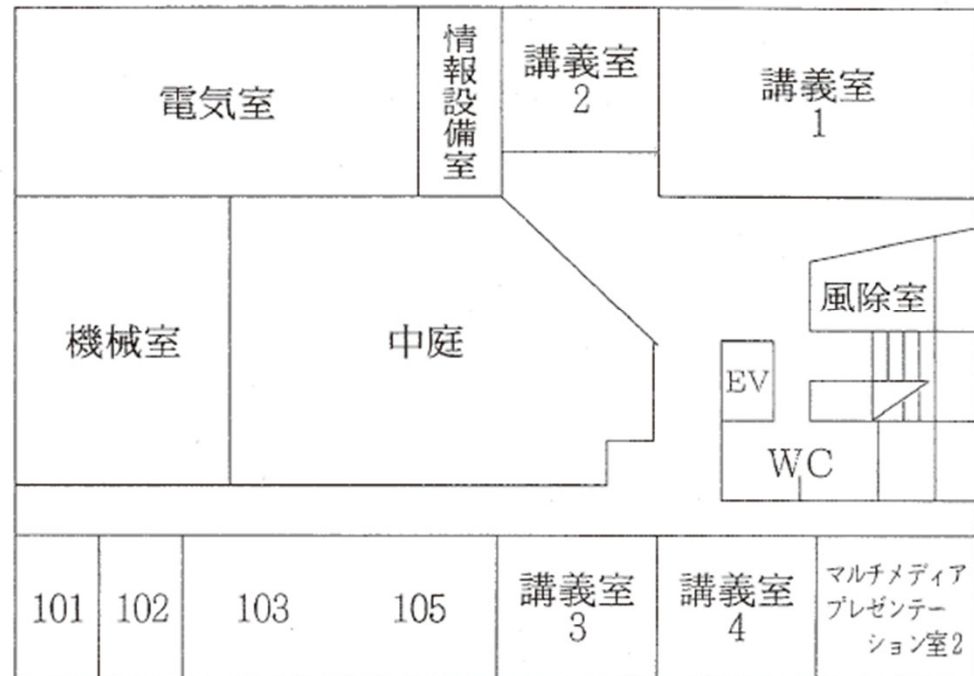
曜日	1 時 限 8:45～10:15				2 時 限 10:30～12:00				3 時 限 13:00～14:30				4 時 限 14:45～16:15				5 時 限 16:30～18:00							
	講義コード	担当教員	科目	教室	講義コード	担当教員	科目	教室	講義コード	担当教員	科目	教室	講義コード	担当教員	科目	教室	講義コード	担当教員	科目	教室				
月					2510018	吉塚	数理情報学特論2	2講	2510034	各教員	数理情報学基礎論概論2	2講												
					2530027	笠木	科学技術社会論特論	4講	2530039	山本	メディア制度論特論	3講	2520071	北	開発コンピュータインク特論2	1講								
					2540071	石井	社会的認知論B	3講																
		2550044	高田	システムプログラム特論B	IB南295	2550052	森崎	ソフトウェア工学特論B	E231	2550064	香原	計算論基礎特論B	E231	2550067	楯	暗号学特論	E231	2560090	長尾・出口・笹野	人工知能システム2	E142			
火					2520089	星野・片桐	大規模並列数値計算特論	IBサテラボ	2520056	東	物質情報ダイナミクス特論2	2講	2520099	松田	プロセス情報特論2	2講	2520058	吉田	計算量子物質情報特論2	3講	2520101	山西	医業情報学特論2	1講
					2560086	武田(一)・戸田・藤井	音声行動情報処理2	1講	2550046	嶋田	情報ネットワーク特論B	IB中014	2550058	星野	大規模計算特論B	IB北10階サテラボ	2560094	東中・工藤	知的インタフェース2	E132				
水					2520065	青木	遠伝情報システム特論2	3講																
																					2560182	松本・榎堀	データ処理ツール演習2	IB南295
木					2510036	各教員	数理情報学モデル論概論2	3講	2510028	柳浦・小野・大館	最適化特論2	4講												
		2520075	鈴木(麗)	複雑系プログラミング特論2	1講	2520051	中村(崇)・他	多自由度システム特論A	2講	2520067	木田	ハイオインフマティクス特論2	3講	2520060	張	マイクロ・ナノ物質情報特論2	2講	2520077	鈴木(崇)	複雑系計算特論2	3講			
			各教員	情報システム学セミナー		2560082	石川・笹野	データアナリティクス2	IB北081															
金					2520069	有田	人工生命特論2	1講	2500003	教務入試委員会	情報マネジメント特論 I	S30												
													2540069	北神	認知心理学B	3講								

- 【参考】
- 数理情報学専攻
 - 複雑系科学専攻
 - 社会情報学専攻
 - 心理・認知科学専攻
 - 情報システム学専攻
 - 知能システム学専攻
 - 共通科目

- セミナー・演習の開講曜日・時限は、指導教員にご確認ください
 - 集中講義：(開講時期決まり次第TACTにてお知らせします)
- 情報学特論 I、数理情報学の発展 I、数理情報学の発展 II、社会情報学、認知心理学A、知覚・学習機構論B、超学際移動イノベーション学特論I、超学際移動イノベーション学特論II
- R6年度不開講科目：
- 離散数学特論1、離散数学特論2、計算可能性理論特論1、計算可能性理論特論2、計算量理論特論1、計算量理論特論2、数理情報学の発展III、数理情報学の発展IV、アルゴリズム論特論2、多自由度システム特論B、化学情報学特論、大規模複雑系計算特論1、大規模複雑系計算特論2、プログラミング言語特論1、プログラミング言語特論2、オートマトン・形式言語特論、計算モデル特論

情報学研究科棟 (A4③)

1 F



キャンパスマップ



- 公開施設・本部運営局等
- 全学共通施設等
- 厚生施設等
- 文系・文理連携等
- 理学系
- 工学系
- 農学系
- 地下鉄出入口
- バス停
- 車両入構口
- 車両出構口
- 精算機
- A E D
- 食堂・売店等
- 公衆電話



総合案内所
TEL 052-789-5111

公開施設

- B3 2 附属図書館(中央図書館)
- B2 6 赤崎記念研究館
- C4 6 ジェンダー・リサーチ・ライブラリ
- D4 1 博物館(古川記念館)
- C2 4 2008ノーベル賞展示室(ES総合館)
- C2 5 減災館
- D2 10 ケミストリーギャラリー(野依記念物質科学研究館)

コンベンション施設

- D3 5 豊田講堂・シンポジオン
- B4 4 カンファレンスホール(文系総合館)
- D2 7 坂田・平田ホール(理学南館)
- C3 1 大講義室(IB電子情報館)
- C2 7 オークマホール
- E3 1 野依記念学術交流館
- C4 3 経済学部キタンホール(法・経本館共用館)
- C2 4 ESホール(ES総合館)
- C5 3 アジアコミュニティーフォーラム(アジア法交流館)

本部運営局

- D3 7 本部1号館
- E4 1 本部3号館
- C4 1 国際開発棟
- C2 6 ナショナルイノベーションコンプレックス(NIC)
- D4 4 本部2号館
- D4 3 本部4号館
- D3 6 学生支援棟
- C2 3 情報基盤センター

部局事務部

- B4 4 文系事務部(文系総合館)
- D2 11 理学部・理学研究科・多元数理科学研究科事務部(理学部C館)
- E2 1 農学部・生命農学研究科事務部(農学部管理棟)
- F3 7 創薬科学研究科・細胞生理学研究中心事務部(創薬科学研究館)
- B3 2 附属図書館事務部(中央図書館)
- B4 1 情報学部・情報学研究科事務部(全学教育棟本館)
- C2 4 工学部・工学研究科事務部(ES総合館)
- D2 2 環境学研究科事務部(環境総合館)
- F3 3 研究所事務部(研究所共同館I)

文学部・人文学研究科・文学研究科・国際言語文化研究科

- B4 3 文学部本館
- B4 1 全学教育棟本館
- C4 1 国際開発棟
- A4 2 人文学共用館
- B4 4 文系総合館

教育学部・教育発達科学研究科

- B4 5 教育学部本館
- A2 1 教育学部附属中学校・高等学校

法学部・法学研究科

- C4 4 法学部・法学研究科(法・経本館共用館)
- C5 3 アジア法交流館
- B5 5 法科大学院(アメニティハウス)

経済学部・経済学研究科

- C4 2 経済学部・経済学研究科(法・経本館共用館)

情報学部・情報学研究科・情報文化学部・情報科学研究科

- A4 3 情報学研究科棟
- C3 1 IB電子情報館
- C2 6 ナショナルイノベーションコンプレックス(NIC)
- B4 1 全学教育棟本館
- D3 3 理学部B館

理学部・理学研究科

- D3 2 A館
- D2 11 C館
- D2 9 E館
- D2 9 G館
- D2 6 理農館
- D2 8 理学館
- D3 3 B館
- D2 9 D館
- D2 4 F館
- C3 4 理学部共用館
- D2 7 理学南館
- D3 1 極低温実験室

工学部・工学研究科

- C2 4 ES総合館
- B2 5 1号館
- B3 1 3号館
- F2 1 6号館
- C1 3 8号館北棟
- C1 2 9号館
- B2 7 機械学科実験棟
- C2 7 オークマ工作機械工学館
- C3 1 IB電子情報館
- B3 3 2号館
- C2 3 5号館
- C2 1 7号館A棟
- C1 4 8号館南棟
- B2 2 航空・機械実験棟
- C3 1 創造工学センター(IB電子情報館)

農学部・生命農学研究科

- E1 1 A館
- E2 4 講義棟
- D2 6 理農館
- E2 5 B館
- E2 1 管理棟

国際開発研究科

- C4 1 国際開発棟

多元数理科学研究科

- D3 4 多元数理科学棟

環境学研究科

- D2 2 環境総合館
- C2 4 ES総合館
- F3 1 環境共用館
- B4 1 全学教育棟本館
- D2 5 理学部E館

創薬科学研究科

- F3 7 創薬科学研究館
- F2 1 工学部6号館

教養教育院

- B4 1 全学教育棟本館
- A4 1 全学教育棟A館

アジアサテライトキャンパス学院

- E4 1 本部3号館
- F3 2 高等総合研究館

トランスフォーマティブ生命分子研究所

- D2 1 ITbM

総合保健体育科学センター

- E5 1 総合保健体育科学センター
- C3 3 保健管理室

未来社会創造機構

- C2 6 ナショナルイノベーションコンプレックス(NIC)
- F3 4 グリーンビークル材料研究施設

アジア共創教育研究機構

- C4 3 法・経本館共用館
- C2 4 ES総合館

附置研究所・全国共同利用施設

- E3 2 環境医学研究所
- F3 8 宇宙地球環境研究所(研究所共同館II)
- F3 8 未来材料・システム研究所(研究所共同館II)
- D1 1 // (超高压電子顕微鏡施設)
- C3 2 情報基盤センター
- F3 3 宇宙地球環境研究所(研究所共同館I)
- D4 1 宇宙地球環境研究所(古川記念館)
- C1 1 未来材料・システム研究所(先端技術共同研究施設)
- F3 6 // (総合研究実験棟)
- F3 9 // (エネルギー変換エレクトロニクス実験施設 C-TEFs)
- F3 10 // (エネルギー変換エレクトロニクス研究施設 C-TECs)

学内共同教育研究施設等その他教育研究施設

- D1 2 大学文書資料室(本部別館)
- B4 4 高等教育研究センター(文系総合館)
- C1 4 シンクロトン光研究センター(工学部8号館南棟)
- F2 1 細胞生理学研究センター(工学部6号館)
- B2 6 赤崎記念研究センター(赤崎記念研究館)
- C2 5 減災連携研究センター(減災館)
- C2 6 低温プラズマ科学研究センター(NIC)
- C5 3 法政国際協力研究センター(アジア法交流館)
- E2 3 アイントーブ総合センター
- D1 2 ジェンダーダイバーシティセンター(本部別館)
- B4 5 心の発達支援実践センター(教育学部本館)
- B4 1 アビリティ支援センター(全学教育棟本館)
- E1 1 農学国際教育センター(農学部A館)
- C1 6 全学技術センター設備・機器共用推進室(超高压高温発生装置室)
- C2 6 学術研究・産学官連携推進本部(NIC)
- C5 1 グローバル・エンゲージメントセンター(国際棟)
- D2 10 物質科学国際研究センター(野依記念物質科学研究館)
- E3 4 ナショナルコンポジットセンター
- A4 1 情報メディア教育システムセンターラボ(全学教育棟A館)
- D2 4 遺伝子実験施設(理学部F館)
- C3 1 グローバル・エンゲージメントセンターアドバイザー部門(IB電子情報館)
- B2 1 高効率エネルギー変換研究施設
- C2 5 災害対策室(減災館)
- C2 6 予防早期医療創成センター(NIC)
- C5 1 国際言語センター(国際棟)
- E2 2 生物機能開発利用研究センター
- D3 6 学生相談センター・キャリアサポートセンター(学生支援棟)

産学官連携関連施設

- B2 3 インキュベーション施設
- F3 4 グリーンビークル材料研究施設
- B2 4 ベンチャー・ビジネス・ラボラトリー
- C2 6 ナショナルイノベーションコンプレックス(NIC)

スポーツ関連施設

- B5 1 体育館・屋内プール
- F4 1 体育合宿所
- E5 2 新体育館
- F5 1 総合運動場複合棟

食堂・レストラン

- B2 8 北部食堂
- D3 5 ユニバーサルクラブ
- D1 3 ダイニングフォレスト
- B5 3 南部食堂
- B5 5 フレンドリー南部
- D1 4 レストラン花の木
- C2 4 シェ・ジロー

カフェ

- C3 1 IBカフェ
- C2 6 シアトルエスプレスカフェ
- C4 6 CAFE BLANC
- B3 2 スターバックス
- B4 1 レグレグ
- D1 3 カフェフロント
- F3 10 カフェ・ドゥ・モン・シェルフェ

売店

- B2 8 北部購買
- B4 2 ファミリーマート名古屋大学店
- C3 1 ファミリーマート名古屋大学IB館店
- D1 3 ブックスフロンテ
- B4 1 プランゾ
- B5 4 南部購買
- D1 4 理系ショップ
- F3 7 ラボショップ

その他

- D4 2 広報プラザ
- D1 4 グリーンサロン東山
- B5 4 南部厚生会館
- B2 8 北部厚生会館
- C5 2 名大八雲会館
- B1 1 学生会館
- E4 2 インターナショナルレジデンス東山
- F2 2 リサーチャーズ・ビレッジ東山
- C3 3 保健管理室
- D3 6 学生支援棟